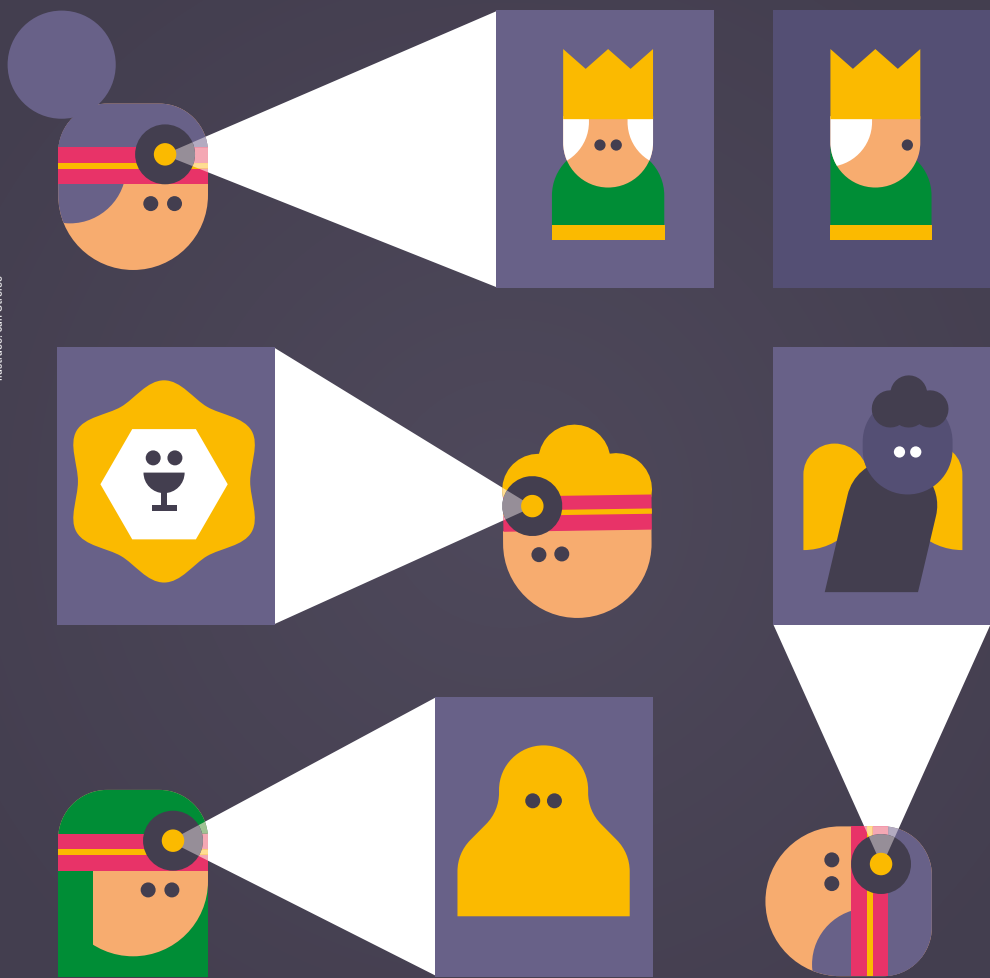


MORAVSKÁ GALERIE EDUKAČNÍ PROGRAMY PRO MATEŘSKÉ ŠKOLY



Ilustrace: Jan Šteflec

KDE? CO? JAK?

Kde nás najdete?

Pražákův palác (Husova 18), Místodržitelský palác (Moravské náměstí 1a), Jurkovičova vila (Jana Nečase 2), Muzeum Josefa Hoffmanna (Náměstí Svobody 263, Brtnice). V Uměleckoprůmyslovém muzeu (Husova 14) pro vás chystáme novou expozici s interaktivními prvky (plánované otevření na jaře 2021) a krátkodobé výstavy.

Co je Moravská galerie?

V Moravské galerii máme sbírky starého, moderního i současného umění a designu. V tomto školním roce lze navštívit expozice moderního a nového umění, umění 19. století, Jurkovičovu vilu a Muzeum Josefa Hoffmanna v Brtnici. Programy pro školy připravujeme také ke krátkodobým výstavám, bližší informace o nich najdete pod odkazem Vzdělávání na www.moravska-galerie.cz.

Jaký program si vybrat?

Jdete do galerie poprvé? Doporučujeme program POHÁDKA O SLUNÍČKU v Herně Pražákova paláce na Husově 18. Už jste v Moravské galerii byli? Vybírejte z dalších programů. Novinkou je

program BLUDIČKY V LABYRINTU v nové expozici Brno předměstí Vídně v Místodržitelském paláci. Blíží se Vánoce či Velikonoce? Více o těchto svátcích se děti dozvědí ve speciálních programech v Jurkovičově vile, například ve vánočním programu PERNÍKOVÁ CHALOUPKA. Do pohádkové Jurkovičovy vily se vyplatí vypravit i za letního počasí, čeká vás tu rozkvetlá zahrada, ve které si mohou děti hrát. Všechny programy se skládají z praktické tvořivé části a z nápaditě podaného výkladu v části teoretické, při kterém se děti (ani pedagogové) nebudou nudit.

Jak se objednat?

edukace@moravska-galerie.cz,
telefon: 532 169 177

Kolik to bude stát?

30 Kč = program 60–90 minut
60 Kč = program 120–150 minut
50 Kč = program v anglické verzi

Vhodné pro předměty:
Aj – anglický jazyk
Čj – český jazyk
D – dějepis
Dvk – dějiny výtvarné kultury
Vv – výtvarná výchova
Zsv – základy společenských věd

Tato brožura nabízí přehled vzdělávacích programů ke stálým expozicím, programy pro školy však připravujeme i ke krátkodobým výstavám. Konkrétní informace naleznete na našem webu, Facebooku nebo e-mailu edukace@moravska-galerie.cz, kde je možné se také přihlásit k odběru newsletteru, ve kterém rozesíláme aktuální zprávy a novinky, týkající se programů pro školy. Pro rok 2020 a 2021 chystáme následující výstavy:

Rajlich 100

Pražákův palác a Místodržitelský palác

23. 4. 2020 – 9. 8. 2020

Výstavní projekt představí retrospektivu klíčové osobnosti poválečného grafického designu a zakladatele mezinárodního bienále grafického designu v Brně Jana Rajlicha staršího.

RAFANI

Pražákův palác

23.4. 2020 – jaro 2021

Alternativní retrospektivu si pro Atrium Pražákova paláce připravila umělecká skupina RAFANI. Těšit se můžete na šest výstav/epizod, které se budou obměňovat v průběhu roku.

Karel Valoch a Jiří Valoch

Pražákův palác

podzim 2020

Na výstavě prozkoumáme vzájemný vztah zdánlivě vzdálených oblastí archeologie a konceptuálního umění.

Jiří Pelcl: Jak se dělá design?

Uměleckoprůmyslové muzeum jaro 2021

Cílem výstavy je otevřít pohled do zákulisí designérské profese. Její edukativní zaměření posílí představení materiálů (dřevo, kov, plast, papír, sklo, porcelán či textil) a příklady postupů navrhování a výroby různých produktů.

Expozice designu

Uměleckoprůmyslové muzeum jaro 2021

Nová expozice představí český design a jeho dějiny od počátku 20. století po současnost, na přípravě expozice se podílejí významní designéři, jako Maxim Velčovský nebo studio Olgoj Chorchoj.

Civilizovaná žena

Místodržitelský palác jaro 2021

Připravovaná výstava se zaměří na rozvoj české moderní kultury v kontextu ženské emancipace. Těšit se můžeme na módu, grafický design, dobovou reklamu nebo také na humoristické kresby a karikatury.

PRAŽÁKŮV PALÁC



V Pražákově paláci se setkáte s moderním a současným uměním. V rámci rekonstrukce zde byla přes dvě patra vybudovaná skluzavka, možnost sjet se po ní je součástí programů pro děti. Programy se odehrávají přímo v expozicích a výstavách a v dětské Herně.

POHÁDKA O SLUNÍČKU



Pejsek s kočičkou se pohádali o to, kdo kreslí hezčí sluníčko. Vydají se proto do galerie, kde se seznamují s uměleckými díly a hledají odpověď na to, jak kreslit. Nakonec však vše jako ve správné pohádce dobře dopadne. Z programu si každé dítě odnese pracovní list s půvabnými ilustracemi Venduly Chalánkové.



Pražákův palác, Husova 18

DVA KAMARÁDI



Každý by chtěl mít dobrého kamaráda, se kterým objevuje svět a zažívá různá dobrodružství. Víte, jaké kamarády měl na svých obrazech a ve svých knihách malíř Josef Čapek? Na setkání s nimi vás zveme k nám do galerie, kde mezi spoustou uměleckých děl nebude nouze o společnou zábavu a tvoření.



Pražákův palác, Husova 18

MÍSTODRŽITELSKÝ PALÁC

V Místodržitelském paláci na Moravském náměstí vystavuje Moravská galerie v nové stálé expozici Brno předměstí Vídně umění 19. století. Součástí expozice je také interaktivní hra Dobrodružství sběratele umění, která nadchne všechny malé i velké sběratele.



Vstup do nové stálé expozice vede přes zrcadlový labyrint od autorů Jana Plecháče a Henryho Wilguse. Pojd'te se s námi vydat na tajuplnou výpravu za uměním!

BLUDIČKY V LABYRINTU



Pojďme se vydat do zrcadlového labyrintu a pokusme se najít svoji cestu za uměním. Společně budeme bloudit po galerii, osvětlovat si cestu lucerničkami a seznamovat se s uměním 19. století. Budeme zkoumat tvary, barvy i náměty a zkusíme se na umění podívat z různých pohledů. Třeba z výšky, z dálky nebo s pomocí zrcadla. V labyrintu umění se ale dá i ztratit, podaří se nám najít správnou cestu ven?

● **Místodržitelský palác, Moravské náměstí 1a**

JURKOVIČOVA VILA



Vilu v Žabovřeskách si pro sebe a svoji rodinu postavil na začátku minulého století slavný architekt Dušan Jurkovič. Do dnešních dnů se vila dochovala v původním stavu, včetně malebné schodišťové haly. Díky malovaným dřevěným prvkům připomíná vila dětem perníkovou chaloupku. Programy probíhají v interiéru vily a na zahradě.

CO NÁM ROSTE NA ZAHRÁDCE



Zahrada je ideální součástí rodinného domu, přináší krásu i užitek. Podíváme se, co si na své zahradě vysadil před sto lety pan Jurkovič. Uvnitř jeho domu se pak přesvědčíme, že rostliny mohou být krásné, i když jsou malované nebo vyřezávané. Vytvoříme si návrh zahrádky z vlastních výrobků. Vhodné v měsících od dubna do října.

● Jurkovičova vila, Jana Nečase 2, Brno-Žabovřesky

VÁNOČNÍ PROGRAM PERNÍKOVÁ CHALOUPKA



Dům pana Jurkoviče byl tak krásně a bohatě zdobený, až z toho oči přecházely. My si v něm ukážeme, jaké motivy se tradičně používaly při zdobení perníčků, a budeme je srovnávat s vnitřní i vnější výzdobou domu. Povíme si, odkud tyto motivy pochází a jaký mají význam. Na závěr si složíme a vyzdobíme vlastní perníkovou chaloupku jako pěknou dekoraci nejen na vánoční stromeček.

● Jurkovičova vila, Jana Nečase 2, Brno-Žabovřesky

MUZEUM JOSEFA HOFFMANNA V BRTNICI



Nedaleko Jihlavy ve vesničce Brtnici se narodil slavný architekt a designér Josef Hoffmann. Studoval v Brně i ve Vídni, kde později založil umělecko-řemeslné dílny Wiener Werkstätte. V době, kdy byl již slavným architektem, navrhl a upravil interiéry svého rodného domu. Programy pro děti probíhají přímo v prostorách Hoffmannova rodného domu.

O ŽIDLÍČCE ANIČCE



Jaké máme druhy nábytku a k čemu je používáme? A jak může souviset nábytek s uměním? Co je to vlastně umění? Vlastním tělem si předvedeme, jaké tvary může nábytek mít. Vytvoříme si originální vzor skříňe nebo židle formou vymalování. Ukážeme si, že nábytek rozhodně nemusí být nudný, ba naopak, že nám jeho prohlížení a vymýšlení dává prostor pro naši vlastní kreativitu a fantazii.



Muzeum Josefa Hoffmanna, náměstí Svobody 263, Brtnice

HERNA V PRAŽÁKOVĚ PALÁCI



Do Moravské galerie můžete přijít s dětmi, i když se zde žádný program aktuálně nekoná. Nejvhodnější je k tomu Pražákův palác, kde se nachází skluzavka a dětská Herna. Zde je možné vypůjčit si některou z knížek z dětské knihovny, kreslit si, hrát si či jen relaxovat. V případě zájmu vám zde lektorky nachystají výtvarné potřeby nebo pracovní listy pro program, který může probíhat bez jejich přítomnosti. Jakou činnost v Herně zvolíte, záleží jen na vás. Pokud se chystáte navštívit Hernu s větší skupinou, je vhodné si ji zarezervovat. Otevírací hodiny HERNY jsou: pondělí–neděle 10–18, ve čtvrtek do 19 a vstup je stejně jako do stálých expozic – pro všechny zdarma.



Pražákův palác, Husova 18

INTERAKTIVNÍ ATELIÉR V MÍSTODRŽITELSKÉM PALÁCI



Nově můžete zavítat i do stálé expozice Brno předměstí Vídně, jejíž součástí je interaktivní ateliér s relaxační zónou. Zde si můžou děti zahrát hru Dobrodružství sběratele umění, která je zábavnou formou provede uměním 19. století ze sbírek Moravské galerie. Interaktivní ateliér je otevřen v otevírací době expozice: středa–neděle 10–18, ve čtvrtek do 19 a vstup je zdarma.



Místodržitelský palác, Moravské náměstí 1a

TĚŠÍME SE NA VÁS!

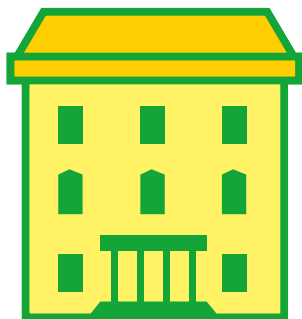
Lektorské oddělení Moravské galerie

Romana Cášková, Michaela Gerichová, Dominika Halvová,
Kateřina Minaříková, Anna Šimková, Iveta Valášková



FOTO: ANDREA BRATRŮ VELNEROVÁ, KAMIL TILL, ARCHIV MG
GRAFICKÉ ZPRACOVÁNÍ: LUKÁŠ KIJONKA
ILUSTRACE: JAN STŘELEC, ALEXEY KLYUYKOV
Edukační brožury a programy finančně podpořil Jihořmoravský kraj.

jihořmoravský kraj



Pražákův palác
Husova 18
Brno



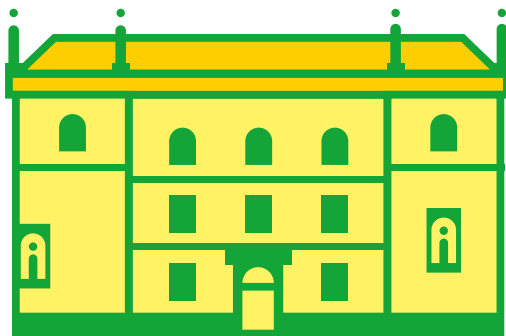
Místodržitelství palác
Moravské náměstí 1a
Brno



Jurkovičova vila
Jana Nečase 2
Brno-Žabovřesky



Muzeum
Josefa Hoffmanna
náměstí Svobody 263
Brtnice u Jihlavy



Uměleckoprůmyslové muzeum
Husova 18
Brno