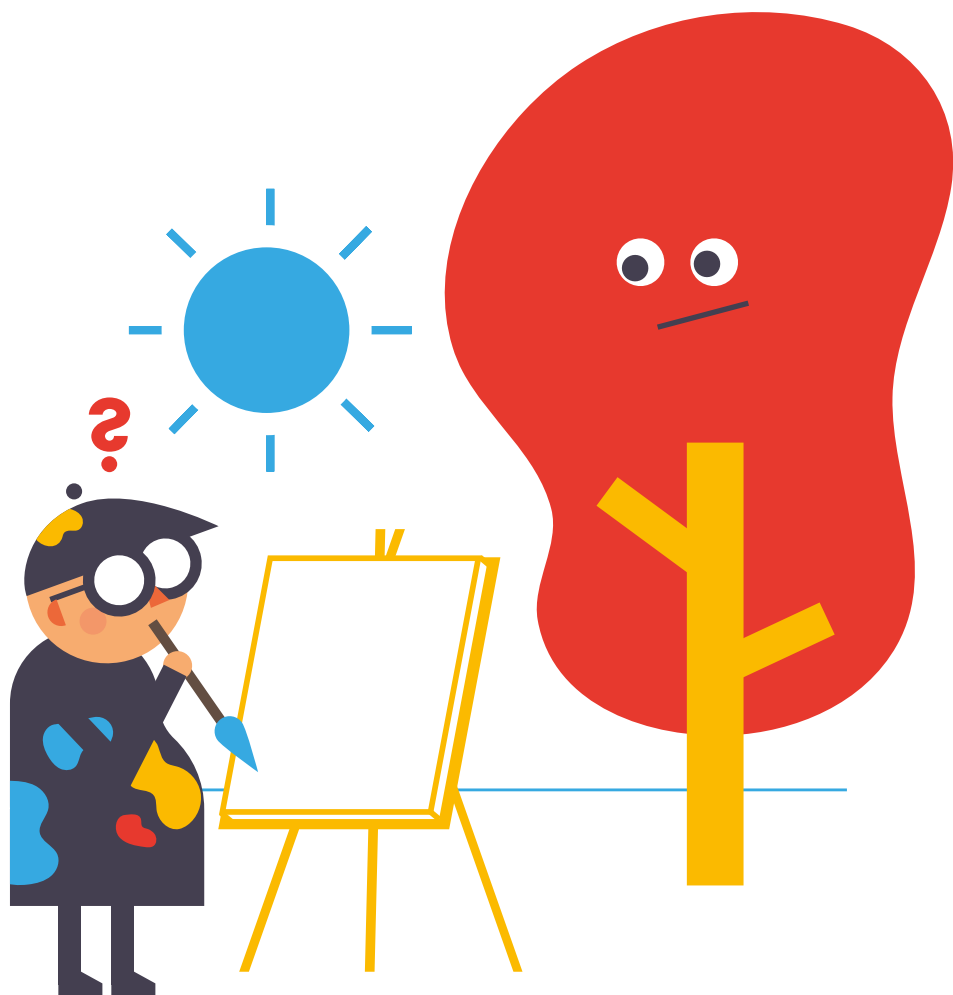


MORAVSKÁ GALERIE EDUKAČNÍ PROGRAMY PRO 2. STUPEŇ ZÁKLADNÍCH ŠKOL

Illustrace: Jan Štřelec



KDE? CO? JAK?

Kde?

V Moravské galerii se setkáte se starým uměním (Místodržitel-
ský palác, Moravské náměstí 1a), moderním a současným umě-
ním (Pražákův palác, Husova 18) i architekturou (Jurkovičova vila,
Jana Nečase 2). V Uměleckoprůmyslovém muzeu (Husova 14)
pro vás chystáme novou expozici designu, v současnosti zde
v dětském ateliéru probíhají programy zaměřené na architekturu
a design. Speciální programy připravujeme také pro zrekonstruo-
vanou knihovnu v Pražákově paláci.

Jaký program si vybrat?

Jdete do galerie poprvé? Pak doporučujeme program
s pracovními listy HLEDÁME UMĚNÍ, který vás seznámí se
sbírkami Pražákova paláce, případně program TAJEMSTVÍ
BAROKNÍHO KLÁŠTERA o starém umění. Už jste v Moravské
galerii byli? Pak využijte nabídku programů věnovaných
moderním směrům (kubismus, surrealismus, expresionismus)
nebo navštivte nový program v Uměleckoprůmyslovém muzeu.
Programy se skládají z praktické tvořivé části a z nápaditě
podaného výkladu v části teoretické, při kterém se ale děti
(ani pedagogové) nebudou nudit.

Jak se objednat?

Kontakt, informace a přihlášky:
edukace@moravska-galerie.cz, telefon: 532 169 177.

Kolik to bude stát?

Cena edukačního programu:

30 Kč / žák / 60 minut

Cena programu v Jurkovičově vile:

50 Kč / žák / 60 minut

Pedagogický doprovod zdarma.

Programy jsou přizpůsobeny věku a potřebám žáků. Délku programu upravíme podle vašich
požadavků (90–120 minut).

WWW.MORAVSKA-GALERIE.CZ  MORAVSKÁ GALERIE V BRNĚ

Vhodné pro předměty

Aj – anglický jazyk

Čj – český jazyk

D – dějepis

M – matematika

Ov – občanská výchova

Vv – výtvarná výchova

OBJEVTE SVĚT UMĚNÍ!

Vezměte děti do Moravské galerie. Čeká je emocionální a estetický zážitek, jiný pohled na kulturu, historii i běžný život v různých obdobích. Otevřeme dveře nejen do světa umění a dokážeme dětem, že v galerii rozhodně nemusí být ticho a nuda. Návštěvou galerie lze naplnit cíle stanovené ve vzdělávacích programech (RVP – člověk a společnost, umění a kultura) i mezipředmětové vazby a inspirovat se pro další výuku.



PRAŽÁKŮV PALÁC



Ve zrekonstruované budově na Husově ulici Moravská galerie prezentuje sbírky moderního umění. Žáci se zde seznámí s expresionismem, kubismem i surrealismem na příkladu obrazů Josefa Čapka, Jana Zrzavého, či Emila Filly. O patro níž se nachází expozice současného umění koncipovaná na základě sbírky Jiřího Valocha, v suterénu otevřený depozitář. Programy se odehrávají v expozicích, prostorách galerie a v Herně.

HLEDÁME UMĚNÍ



Přijďte s námi objevit kouzlo moderního a současného umění. Žáci se dozvědí, jak a proč na začátku minulého století vznikly umělecké avantgardní směry, jaké jsou znaky současného umění a jak se na ně dívat. Seznámí se s důležitými českými umělci 20. století, vyluští si osmisměrku, uvědomí si, jak úžasné je objevování nových poznatků a odnesou si pracovní listy.



Pražákův palác, Husova 18

EXPRESIONISMUS: STROM MŮŽE BÝT ČERVENÝ NEBO MODRÝ



Malíři začali vybírat barvy pro své obrazy podle pocitů. Dokázali tak vyjádřit napětí, pláč, radost, smutek a jiné emoce. Červená je barva utrpení a pokušení a modrá nekonečna, žlutá naděje. Nebo je to jinak? V expozici si společně prohlédneme obrazy, za nimiž budeme sami hledat příběhy. Provedeme pár experimentů s vnímáním barev a vytvoříme lepenou kompozici z barevných papírů.



[Pražákův palác, Husova 18](#)

KUBISMUS: O HRANATÉ KOULI



Pablo Picasso a Georges Braque stáli na počátku nového směru, který dostal název kubismus. Tento výtvarný směr charakterizuje geometrická stylizace a omezená barevnost. V českém umění ho najdeme v tvorbě Bohumila Kubišty a Emila Filly. Kubistické principy zobrazování si vyzkoušíme ve vlastní kresbě i společné koláži.



Pražákův palác, Husova 18

SURREALISMUS: TAJEMSTVÍ A SNY



„Nic není krásnějšího než náhodné setkání šicího stroje a deštníku na pitevním stole,“ to jsou slova malíře Salvadora Dalího. Surrealisté rádi spojovali věci, které spolu zdánlivě nesouvisejí, což se někdy stává ve snech. Seznámíme se s představiteli českého surrealismu a vyzkoušíme si některé z jejich oblíbených metod pro uvolnění podvědomí. Necháme se inspirovat jejich obrazy pro napsání básně a nakreslení svého snu.



MIZEJÍCÍ PODSTAVEC ANEB MODERNÍ HISTORIE SOCHAŘSTVÍ



V expozici, depozitáři i na nádvoří Pražákova paláce: všude vidíme sochy. Na sochách z tradičních i netradičních materiálů si představíme proměny, význam a vývoj sochařského řemesla. Nahlédneme do osudů umělců a jejich tvorby a zamyslíme se, proč v současném digitálním světě může být sochou i světlo.

Program nabízíme i v anglickém jazyce. Vhodné pro procvičení slovní zásoby a osvojení nových termínů ze světa umění.



[Pražákův palác, Husova 18](#)

UMĚLECKO- PRŮMYSLOVÉ MUZEUM



V Uměleckoprůmyslovém muzeu pro vás chystáme novou expozici o designu. Rekonstrukci budovy jsme vzali jako výzvu k vytvoření nového krátkodobého programu, který probíhá v dětském ateliéru a připraví žáky na proměnu muzea.

TVAR A TVÁŘ VĚCÍ



Že předměty kolem nás mají svou vlastní tvář a příběh, se dozvíme při naší intenzivní lekci designu. Vytvoříme si originální skicář, do kterého můžeme zaznamenávat naše nápady, návrhy, myšlenky, poznámky. Dozvíme se, jak design ovlivňuje náš každodenní život a proč jsou věci navrženy tak, jak jsou. Zjistíme, kdo jsou představitelé současného designu a jak vypadá jejich práce.

JURKOVIČOVA VILA



Vilu v Žabovřeskách si pro sebe a svoji rodinu postavil na začátku minulého století slavný architekt Dušan Jurkovič. Do dnešních dnů se vila dochovala v původním stavu, včetně ma-
lebné schodišřové haly. Programy probíhají přímo v prostorách
vily a na zahradě.

RÝSOVÁNÍ PODLE ARCHITEKTA



Jak náročné je navrhnout a postavit dům podle vlastních představ? Prvotní je nápad, potom přesné měření a počítání. Návrhy musí být čisté a přesné. Vyzkoušíme si roli architekta a s využitím perspektivy narýsujeeme interiér pokoje. Návrhy vyzdobíme geometrickým ornamentem.

●
Jurkovičova vila, Jana Nečase 2, Brno-Žabovřesky

NA NÁVŠTĚVĚ



Jak vypadá dům, který si architekt postaví pro sebe a svoji rodinu? Povíme si, nad čím Dušan Jurkovič asi přemýšlel i kde čerpal inspiraci. Seznámíme se s některými základními architektonickými pojmy a vyzkoušíme si prostorovou orientaci s využitím pracovních listů.

●
Jurkovičova vila, Jana Nečase 2, Brno-Žabovřesky

MÍSTODRŽITEL- SKÝ PALÁC



V paláci na Moravském náměstí Moravská galerie vystavuje umění od středověku po 19. století, včetně deskových maleb od Mistra Rajhradského oltáře, Hlavy Medúsy od Petra Paula Rubense či monumentálního obrazu Jízda králů Joži Uprky. Programy se odehrávají přímo v expozici.

TAJEMSTVÍ BAROKNÍHO KLÁŠTERA



Víte, podle čeho se jmenuje Místodržitelský palác? Dokážete si představit, jak fungoval barokní klášter a jak se v něm žilo? Slyšeli jste už někdy slova dormitář, refektář nebo oratoř? Program ukáže napínavý příběh historie jedné z nejvýznamnějších architektonických památek Brna od jejího založení v polovině 14. století až do současnosti. Porovnáme architektonický plán kláštera se skutečností.

●
Místodržitelský palác, Moravské náměstí 1a

SVĚTCI A JEJICH ATRIBUTY



Znáte středověké legendy? Víte, kdo byl svatý Jiří nebo svatý Řehoř? Proč byli prohlášeni za svaté a proč se jejich osudy staly jedním z hlavních témat středověkého umění? Pokusíme se najít klíč pro rozpoznávání jednotlivých světců a vysvětlíme si pojmy atribut nebo patronát. Součástí programu je poznávací a výtvarná hra pracující s atributy.

TVÁŘÍ V TVÁŘ

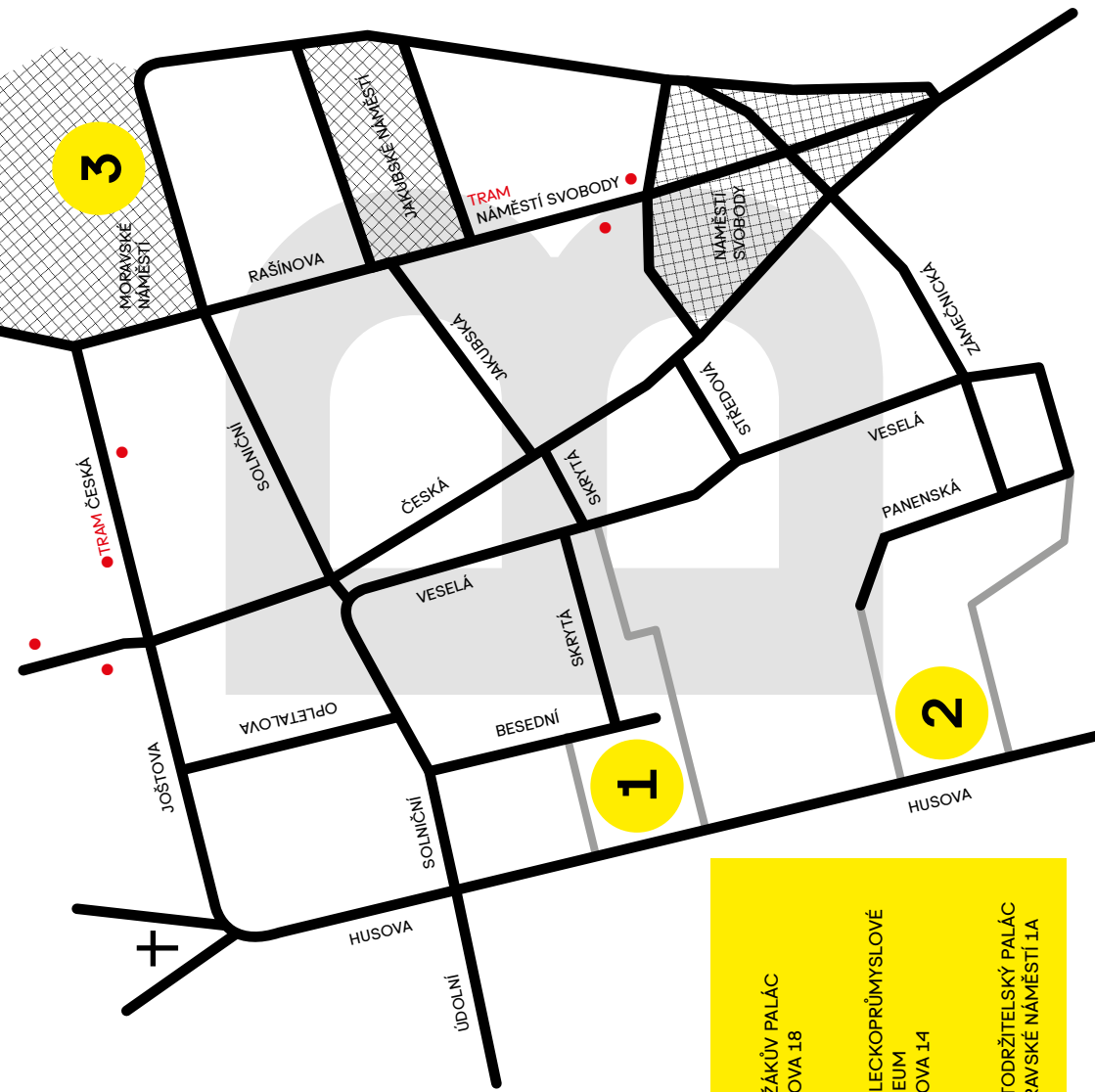


Co všechno může o člověku prozradit jeho tvář? Proč se snažíme na fotografiích vypadat co nejlépe? Jaký význam měl pro umělce autoportrét? A proč si my pořizujeme selfie? Prohlédneme si různé typy portrétů v expozici starého umění, zaměříme se na výraz, pózu, prostředí. Na základě prohlídky obrazů vytvoříme vlastní portréty podle fantazie i skutečnosti.

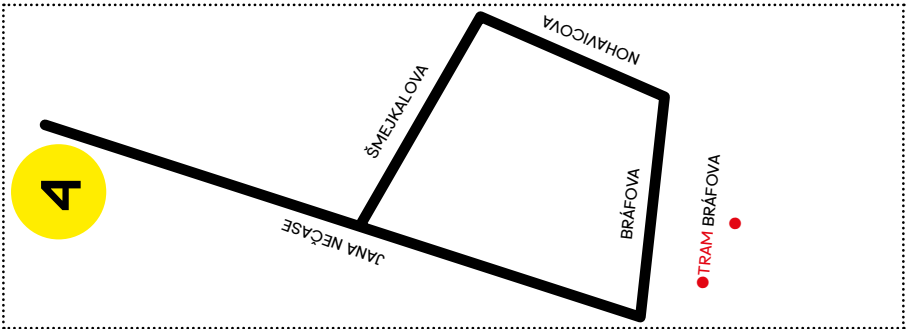
TĚŠÍME SE NA VÁS! LEKTORSKÉ ODDĚLENÍ MORAVSKÉ GALERIE

Lektorské oddělení:
Anna Šimková
Markéta Skotáková
Silvie Šeborová
Natálie Koževnikovová
Kateřina Minaříková
Olga Búciová





- 1 PRAŽÁKŮV PALÁC
HUSOVA 18
- 2 UMĚLECKOPRŮMYSLOVÉ
MUZEUM
HUSOVA 14
- 3 MÍSTODRŽITELSKÝ PALÁC
MORAVSKÉ NÁMĚSTÍ 1A



- 4 JURKOVIČOVA VILA
JANA NEČASE 2
BRNO - ŽABOVŘESKY