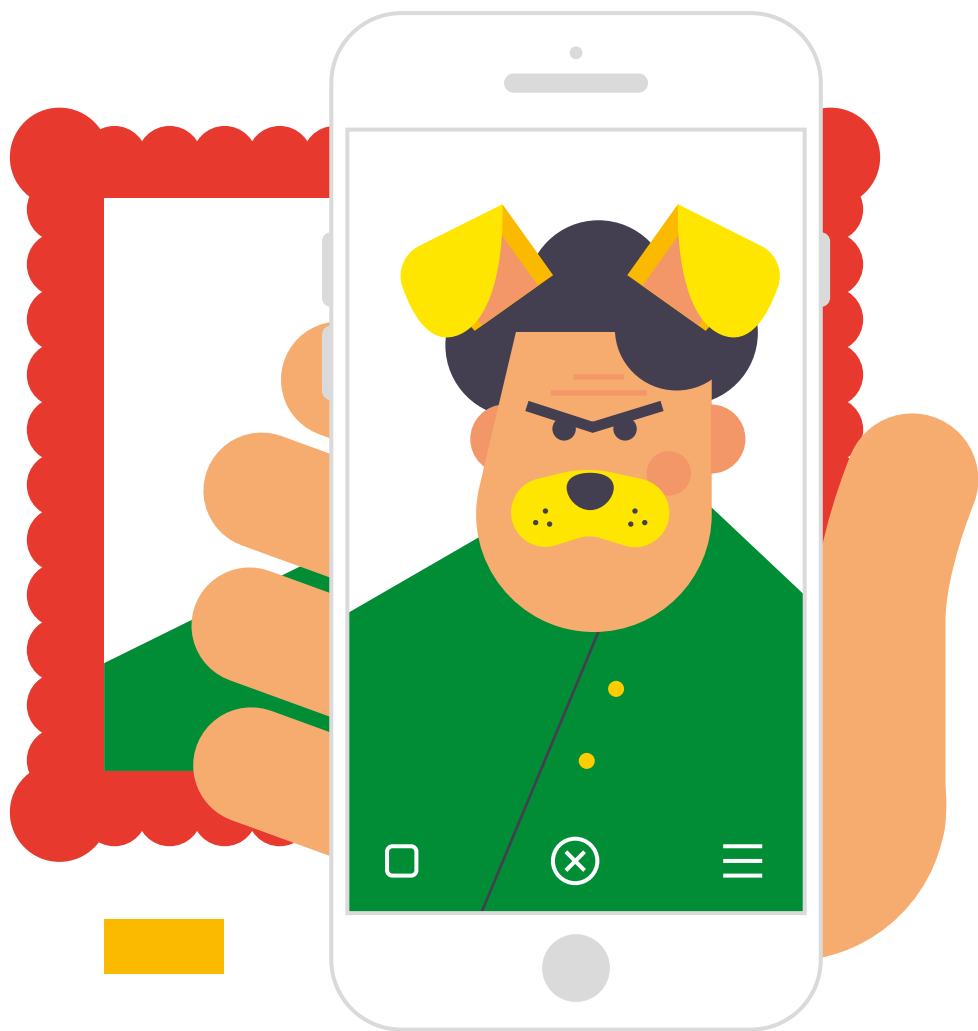


# MORAVSKÁ GALERIE EDUKAČNÍ PROGRAMY PRO STŘEDNÍ ŠKOLY



# KDE? CO? JAK?

## Kde?

V Moravské galerii se setkáte se starým uměním (Místodržitel-  
ský palác, Moravské náměstí 1a), moderním a současným umě-  
ním (Pražákův palác, Husova 18) i architekturou (Jurkovičova vila,  
Jana Nečase 2). V Uměleckoprůmyslovém muzeu (Husova 14)  
pro vás chystáme novou expozici designu, v současnosti zde  
v dětském ateliéru probíhají programy zaměřené na architekturu  
a design. Speciální programy připravujeme také pro zrekonstruo-  
vanou knihovnu v Pražákově paláci.

## Jaký program si vybrat?

Jdete do galerie poprvé? Pak doporučujeme program  
s pracovními listy CESTA ZPĚT v Pražákově paláci.  
S historií umění vás seznámí program UMĚNÍ ŠESTI  
STOLETÍ, moderním uměním vás provede program UMĚNÍ  
V PROMĚNÁCH STOLETÍ: MODERNA a současným  
uměním program UMĚNÍ V PROMĚNÁCH STOLETÍ: NOVÉ  
UMĚNÍ. Už jste v Moravské galerii byli? Pak navštivte  
nový program #MUJDESIGN#MOJEMUZEUMDESIGNU  
v Uměleckoprůmyslovém muzeu či se vypravte do  
Jurkovičovy vily. Programy se skládají z praktické tvořivé  
části a z nápaditě podaného výkladu v části teoretické, při  
kterém se ale studenti (ani pedagogové) nebudou nudit.

## Jak se objednat?

Kontakt, informace a přihlášky:  
edukace@moravska-galerie.cz, telefon: 532 169 177

## Kolik to bude stát?

Cena edukačního programu:  
30 Kč / student / 60 minut  
Cena programu v Jurkovičově vile:  
50 Kč / student / 60 minut  
Pedagogický doprovod zdarma.

Vhodné pro předměty

Aj – anglický jazyk

Čj – český jazyk

D – dějepis

Dvk – dějiny výtvarné kultury

Zsv – základy společenských věd

Programy jsou přizpůsobeny věku a potřebám žáků. Délku programu upravíme podle vašich  
požadavků (90–120 minut). WWW.MORAVSKA-GALERIE.CZ **f** MORAVSKÁ GALERIE V BRNĚ

# OBJEVTE SVĚT UMĚNÍ!

Vezměte studenty a studentky do Moravské galerie. Interaktivní setkání s výtvarným uměním nabízí možnosti, jak odhalit příběhy, interpretovat události, představit osobnosti, informovat o souvislostech. Návštěvou galerie lze také naplnit cíle stanovené ve vzdělávacích programech (RVP – člověk a společnost, umění a kultura) i mezipředmětové vazby a inspirovat se pro další výuku.



# MÍSTODRŽITEL- SKÝ PALÁC



V paláci na Moravském náměstí Moravská galerie vystavuje umění od středověku po 19. století, včetně deskových maleb od Mistra Rajhradského oltáře, Hlavy Medúsy od Petra Paula Rubense či monumentálního obrazu Jízda králů Joži Uprky. Programy se odehrávají přímo v expozici.

# UMĚNÍ ŠESTI STOLETÍ



Dokážete se zorientovat v historii umění? Umíte určit charakteristické znaky gotiky? Jaké náměty zobrazovalo gotické umění? Poznáte, čím se liší renesance a baroko? Proč vypadalo barokní umění jinak na severu a na jihu Nizozemí? Znáte nějaké moravské barokní malíře nebo sochaře? Chcete si své vědomosti ověřit při setkání s originálními uměleckými díly? Prohlídka s výkladem vám pomůže utřídit si své teoretické znalosti z historie a uvést je do souvislosti s konkrétními uměleckými díly.



Místodržitelský palác, Moravské náměstí 1a

# UMĚNÍ V PROMĚNÁCH STOLETÍ I: STŘEDOVĚK



Středověk je někdy vnímán pouze jako období mezi antikou a návratem k ní v období renesance, ale tato epocha přináší a nabízí mnohem více. Je obdobím, kdy se v Evropě rozšiřuje křesťanství, architektura dosahuje vrcholu v doslova dechberoucích katedrálních stavbách a sochařství v dojemných pietách. Malířství přináší líčení biblických námětů i příběhů svatých. Oltářní obrazy, které se skládaly ze samostatných desek, byly nádherně barevné a pokryté plátkovým zlatem. Objevte s námi tento svět plný symbolů, barev a příběhů.



Místodržitelský palác, Moravské náměstí 1a

# UMĚNÍ V PROMĚNÁCH STOLETÍ II: BAROKO



Barokní umění, které mělo víc než na rozum působit na city, bylo plné dramatických výjevů, gest, pohybu a iluze. Tento sloh vznikl v Itálii, odkud se rozšířil do evropských zemí a byl posledním univerzálním uměleckým slohem celé Evropy. Sedmnácté století bylo ale také obdobím prudkých náboženských sporů – v severní Evropě převládlo protestantství, zatímco jižní Evropa zůstala katolická. Jaký je rozdíl mezi katolickým a protestantským barokním uměním? Pomocí myšlenkové mapy zachytíme odlišnosti a jemné nuance baroka.



Místodržitelský palác, Moravské náměstí 1a

# PRAŽÁKŮV PALÁC



Ve zrekonstruované budově na Husově ulici Moravská galerie prezentuje sbírky moderního umění. Studenti se zde seznámí s expresionismem, kubismem i surrealismem na příkladu obrazů Josefa Čapka, Jana Zrzavého, či Emila Filly. O patro níž se nachází expozice současného umění koncipovaná na základě sbírky Jiřího Valocha, v suterénu otevřený depozitář. Programy se odehrávají v expozicích, prostorách galerie a v Herně.

Pozor! Brzy otevřeme také zrekonstruovanou knihovnu, kde pro vás chystáme speciální programy, které vás seznámí s Artotékou – novou sbírkou uměleckých děl, která si lze zapůjčit domů.



# CESTA ZPĚT



Prostřednictvím umění se vydáme na cestu od 21. století přes konceptuální tendence až po modernu a její začátky. Studenti se prostřednictvím her se slovy seznámí nejen s umělcem, kritikem a sběratelem Jiřím Valochem, ale také s jeho přáteli a předchůdci, ať již kubistou Bohumilem Kubištou nebo surrealistou Josefem Šímou. Součástí programu je pracovní list s ilustracemi Davida Böhma a Jiřího Franty. Vhodné také pro rozšíření výuky slohu a literatury.



Pražákův palác, Husova 18

# UMĚNÍ V PROMĚNÁCH STOLETÍ III: MODERNA



Moderní život počátku 20. století změnil výtvarné umění. Generace mladých malířů se snažila prosadit „umění čisté, bez požadavků náládovosti a dekorativnosti“. Malíři se pokoušeli zachytit novou zkušenost, experimentovali s barvou i tvary. Pojdte s námi na prohlídku expozice českého moderního umění a nových výtvarných směrů. Během prohlídky si vytvoříme vlastní myšlenkovou mapu české moderny.

Program nabízíme i v anglickém jazyce. Vhodné pro procvičení slovní zásoby a osvojení nových termínů ze světa umění.



Pražákův palác, Husova 18

# UMĚNÍ V PROMĚNÁCH STOLETÍ IV: NOVÉ UMĚNÍ



V druhé polovině 20. století pokračujeme putováním za novými uměleckými formami, jako je lettrismus, performance, land art nebo prostorová instalace. Dozvíme se důležitá specifika vývoje umělecké scény od konce 50. let s přesahy do současnosti. Namísto obrazových symbolů začínají umělci více pracovat s textem, vlastním tělem nebo společenskou situací. Pokaždé je však prvotní myšlenka stojící za smyslem a obsahem díla.



Pražákův palác, Husova 18

# UMĚLECKO- PRŮMYSLOVÉ MUZEUM



V Uměleckoprůmyslovém muzeu pro vás chystáme novou expozici o designu. Rekonstrukci budovy jsme vzali jako výzvu k vytvoření nového krátkodobého programu, který probíhá v prostorách ateliéru.

# #MUJDESIGN #MOJEMUZEUMDESIGNU



Dokážete charakterizovat odvětví designu? Víte, co to znamená slow-fashion, redesign nebo vizuální identita? Netápejte v designu a přijďte se do Uměleckoprůmyslového muzea seznámit s aktuálními trendy na poli současného designu a procvičit své kreativní myšlení i tvůrčí schopnosti. Víte, že Uměleckoprůmyslové muzeum se bude brzy měnit v Muzeum Designu? Chcete se na jeho proměně podílet? Co podle vás v takovém muzeu nesmí chybět? Využijte jedinečné příležitosti a přijďte se zapojit do plánů na transformaci.



Uměleckoprůmyslové muzeum, Husova 18

# JURKOVIČOVA VILA



Vilu v Žabovřeskách si pro sebe a svoji rodinu postavil na začátku minulého století slavný architekt Dušan Jurkovič. Do dnešních dnů se vila dochovala v původním stavu, včetně ma-  
lebné schodišřové haly. Programy probíhají přímo v prostorách  
vily a na zahradě.

# OD TRADICE K MODERNĚ



Jak se vyvíjela společnost, umění a kultura na počátku 20. století? Jak vypadala dobová architektura a proč ji dnes pokládáme za moderní? Ze kterých oblastí čerpal Dušan Jurkovič podněty a jakým způsobem je zpracovával? Na tyto otázky se pokusíme odpovědět při prohlídce Jurkovičovy vily. Pracovní listy mohou studenti využít v průběhu programu, ale i nezávisle na něm. Po předchozí domluvě lze připravit i výtvornou aktivitu odvozenou od některého z vybraných tematických okruhů.

**Jurkovičova vila, Jana Nečase 2, Brno-Žabovřesky**

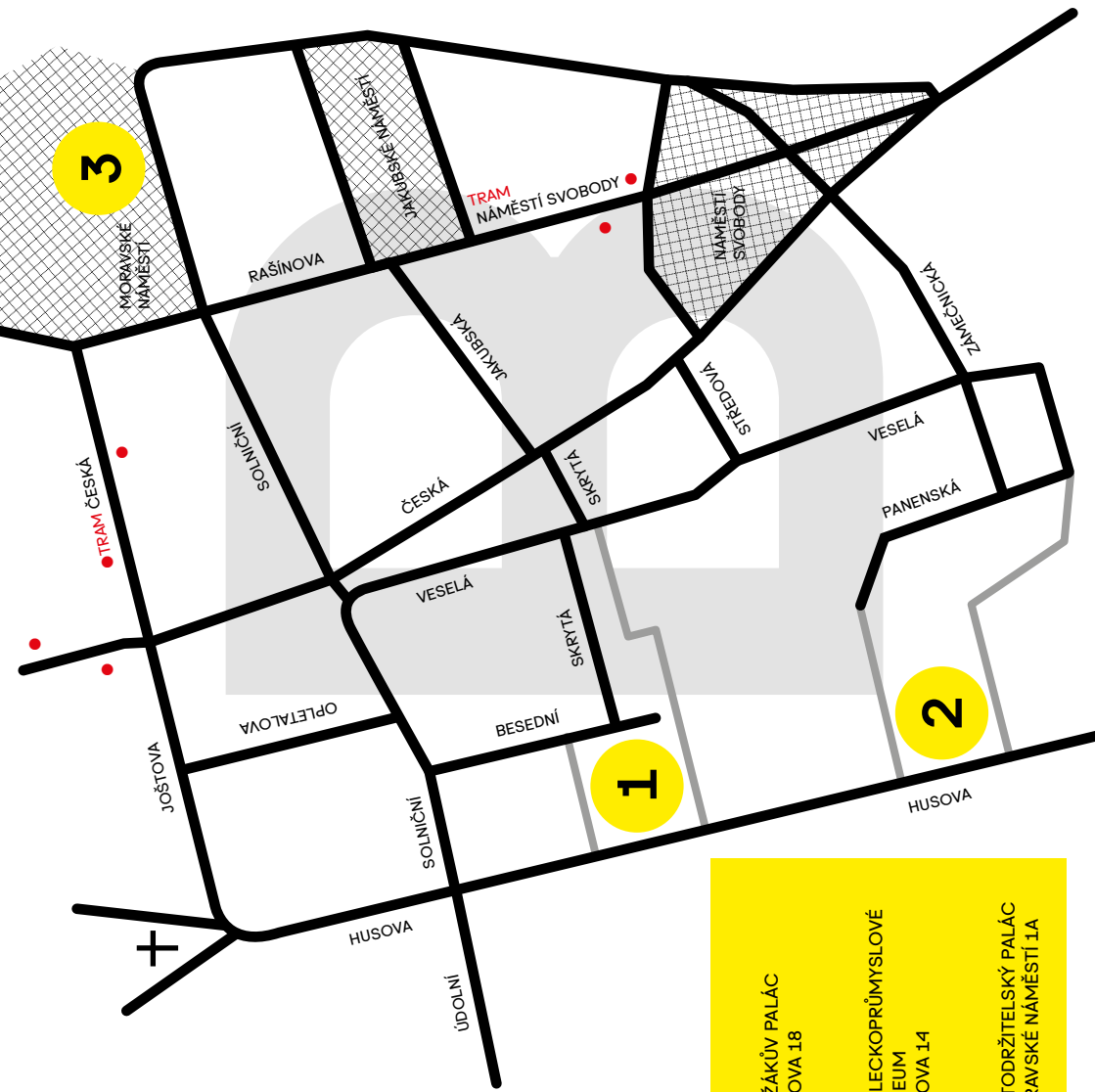


FOTO: ANDREA BRATŘU VELNEROVÁ, KAMIL TILL, ARCHIV MG  
GRAFICKÉ ZPRACOVÁNÍ: LUKÁŠ KLJONKA

**TĚŠÍME SE  
NA VÁS!**

**LEKTORSKÉ  
ODDĚLENÍ  
MORAVSKÉ  
GALERIE**

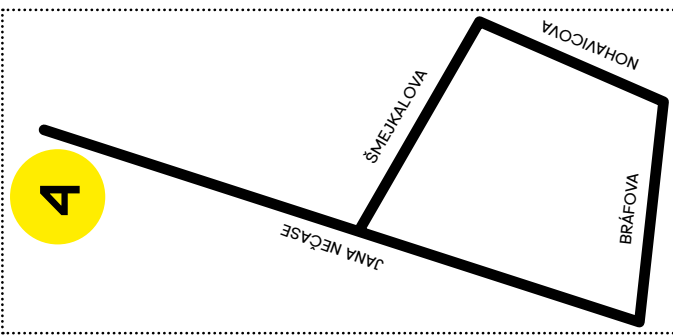
Lektorské oddělení:  
Anna Šimková  
Markéta Skotáková  
Silvie Šeborová  
Natálie Koževníková  
Kateřina Minaříková  
Olga Búciová



**1** PRAŽÁKŮV PALÁC  
HUSOVA 18

**2** UMĚLECKOPRŮMYSLOVÉ  
MUZEUM  
HUSOVA 14

**3** MÍSTODRŽITELSKÝ PALÁC  
MORAVSKÉ NÁMĚSTÍ 1A



**TRAM BRÁFOVA**

**4** JURKOVIČOVA VILA  
JANA NEČASE 2  
BRNO - ŽABOVŘESKY